

INFORME TÉCNICO

DIARIO N°082

El IDEAM comunica al Sistema Nacional de Gestión del Riesgo (SNGR) y al Sistema Nacional Ambiental (SINA).

Bogotá D. C.

Sábado 23 de marzo de 2019.

Hora de actualización: 12:00 m.



IDEAM
Instituto de Hidrología
Meteorología y
Estudios Ambientales
Cll. 25D N° 96B-70

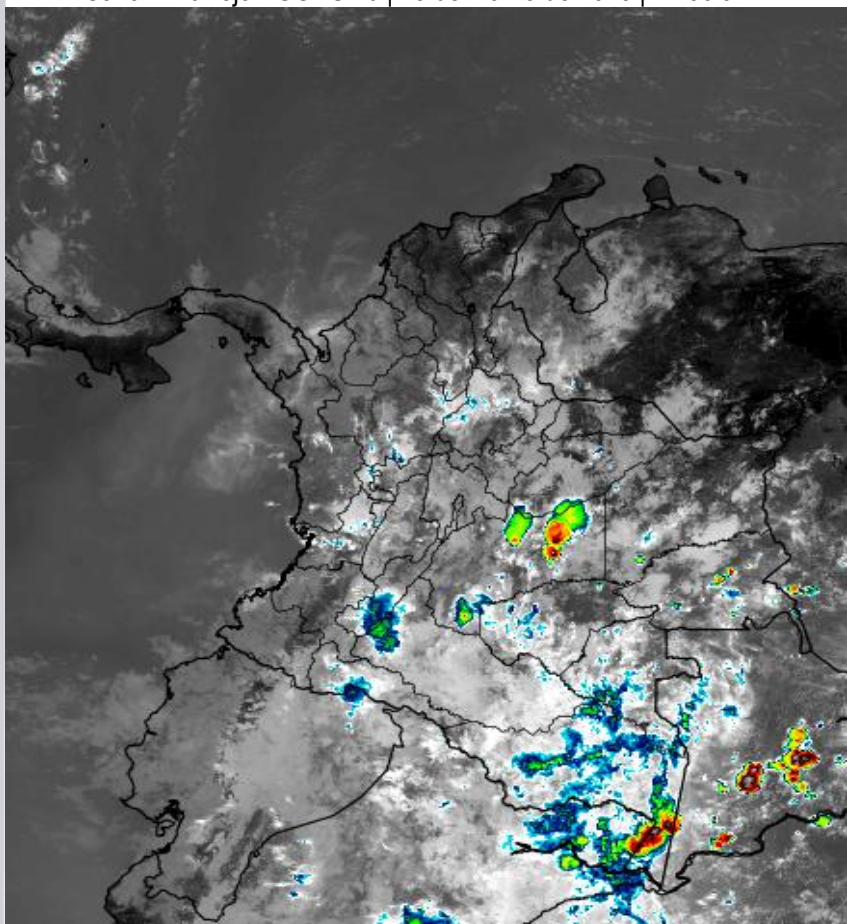
IMAGEN SATELITAL

Canal Infrarrojo - GOES 16 | 23 de marzo de 2019 | 11:30 a.m.

CONDICIONES HIDROMETEOROLÓGICAS ACTUALES

Amplios sectores del territorio nacional con condiciones cubiertas, las lluvias más importantes se han registrado en diferentes sectores del eje cafetero, Tolima, Huila, oriente de Meta, oriente y occidente de la región Amazónica y centro de la Pacífica.

Para las próximas horas se estiman lluvias importantes particularmente en el centro de la región Pacífica, centro y norte de la Andina, centro y sur de la Orinoquia y en gran parte de la Amazonia, inclusive no se descartan tormentas eléctricas.



Consulte todos los días el pronóstico del tiempo y las alertas hidrometeorológicas vigentes del IDEAM, en un formato de calidad. Alrededor de las 7:30 a. m. está a disposición del público en www.ideam.gov.co.

Se puede ver también en dispositivos móviles **AQUÍ**





LO MÁS DESTACADO

LLUVIAS REGISTRADAS EN LAS ÚLTIMAS 24 HORAS

- Se observaron considerables precipitaciones acorde con la época del año, especialmente en sectores de los departamentos de Santander, Tolima, Caldas y Huila, el mayor volumen de lluvia reportado en el municipio de **Lloró (Chocó)** con **156,7 mm**.

ALERTA ROJA

- Por alta posibilidad de ocurrencia de incendios de la cobertura vegetal en zonas de bosques, cultivos y pastos localizadas en departamentos de Atlántico, Bolívar, Cesar, Córdoba, La Guajira, Magdalena y Sucre, en la región Caribe y Casanare, en la región Orinoquia.
- Por alta probabilidad de crecientes súbitas en la cuenca del río Negro, localizado en Cundinamarca.
- Por alta posibilidad de deslizamientos de tierra en zonas inestables o de ladera ubicadas en los departamentos de Caldas, Huila, Tolima, Chocó, Nariño y Putumayo.

ALERTA NARANJA

- Por mediana posibilidad de ocurrencia de incendios de la cobertura vegetal en zonas de bosques, cultivos y pastos localizados en las regiones Caribe y Orinoquia.
- Por mediana posibilidad de deslizamientos de tierra detonados por lluvias en sectores inestables o de alta pendiente localizados en las regiones Caribe, Andina y Pacífica.
- Por mediana posibilidad de crecientes súbitas en las cuencas de los ríos Fonce, Opón, Sumapaz, Chicamocha, Lebrija, Carare, Suárez, Tarazá, San Juan, Patía y Sangoyaco y Mulato, afluentes a la cuenca alta del río Caquetá.
- Por niveles altos en el río Amazonas, a la altura de Leticia.

ALERTA AMARILLA

- Por baja probabilidad de crecientes súbitas en los siguientes ríos: Orteguzaza y Pescado (Caquetá); Páez (Huila); Recio, Lagunilla, Gualí, Coello, Tetuán, Ortega, Cucuana, Luisa, Opia, Prado y Saldaña (Tolima); Bogotá (Cundinamarca); La Miel, Nare y Porce (Antioquia); Guarinó (Caldas); Cauca, Palacé, Piendamó, Salado y Palo (Cauca); San Juan, Cabí, Quito, Andágueda y Cértégui, tributarios cuenca alta del Atrato (Chocó); Telembí y Mira (Nariño); Cobugón y Margua, aportantes cuenca alta del Arauca (Arauca); Guatiquia, Guacavia, Upia, Guamal, Guayuriba y Humea, afluentes a la cuenca alta del Meta y Güejar, Ariari y Guayabero, tributarios cuenca alta del Guaviare (Meta).
- Por baja posibilidad de deslizamientos de tierra en sectores inestables o de alta pendiente, localizados en las regiones Caribe, Andina, Pacífica, Orinoquia y Amazonia.
- Por pleamar asociado con la marea astronómica hasta el 28 de marzo del presente año en el litoral Pacífico colombiano.

PRONÓSTICO CONDICIONES METEOROLÓGICAS ESPECIALES

ÁREA DEL VOLCÁN GALERAS

Cielo entre parcialmente nublado y nublado con lluvias después del mediodía, inclusive no se descartan tormentas eléctricas.

El SERVICIO GEOLÓGICO COLOMBIANO reporta en nivel AMARILLO (III): CAMBIOS EN EL COMPORTAMIENTO DE LA ACTIVIDAD VOLCÁNICA. Lat: 1.95 Lon: -77.37

ELEVACIÓN (pies)	DIRECCIÓN	VELOCIDAD	
		NUDOS	Km/h
10.000	ESTE-SURESTE	0 - 5	0 - 9
18.000	ESTE	0 - 5	0 - 9
24.000	ESTE	5 - 10	9 - 18
30.000	ESTE	10 - 15	18 - 27

ÁREA DEL VOLCÁN NEVADO DEL HUILA

Durante de la jornada se pronostican condiciones nubosas con lluvias de variada intensidad con probabilidad de actividad eléctrica.

El SERVICIO GEOLÓGICO COLOMBIANO reporta en nivel AMARILLO (III): CAMBIOS EN EL COMPORTAMIENTO DE LA ACTIVIDAD VOLCÁNICA. Lat: 2.92 Lon: -76.05

ELEVACIÓN (pies)	DIRECCIÓN	VELOCIDAD	
		NUDOS	Km/h
10.000	ESTE-SURESTE	5 - 10	9 - 18
18.000	ESTE	5 - 10	9 - 18
24.000	ESTE	5 - 10	9 - 18
30.000	ESTE	10 - 15	18 - 27

ÁREA DEL VOLCÁN CERRO MACHÍN

Durante de la jornada se pronostican condiciones nubosas con lluvias de variada intensidad

El SERVICIO GEOLÓGICO COLOMBIANO reporta en nivel AMARILLO (III): CAMBIOS EN EL COMPORTAMIENTO DE LA ACTIVIDAD VOLCÁNICA. Lat: 4.80 Lon: -75.62

ELEVACIÓN (pies)	DIRECCIÓN	VELOCIDAD	
		NUDOS	Km/h
10.000	SUR-SURESTE	0 - 5	0 - 9
18.000	ESTE	0 - 5	0 - 9
24.000	ESTE	5 - 10	9 - 18
30.000	ESTE	5 - 10	9 - 18

ÁREA DEL VOLCÁN NEVADO DEL RUIZ

Predominarán las condiciones cubiertas con precipitaciones entre ligeras y moderadas. No se descarta la posibilidad de actividad eléctrica.

El SERVICIO GEOLÓGICO COLOMBIANO reporta en nivel AMARILLO (III): CAMBIOS EN EL COMPORTAMIENTO DE LA ACTIVIDAD VOLCÁNICA. Lat: 4.89 Lon: -75.32

ELEVACIÓN (pies)	DIRECCIÓN	VELOCIDAD	
		NUDOS	Km/h
10.000	SURESTE	0 - 5	0 - 9
18.000	ESTE	0 - 5	0 - 9
24.000	ESTE	5 - 10	9 - 18
30.000	ESTE	5 - 10	9 - 18

ÁREA DEL COMPLEJO VOLCÁNICO CHILES-CERRO NEGRO DE MAYASQUER

Para las horas de la mañana se estima tiempo seco. En la tarde y noche mayor nubosidad con precipitaciones entre ligeras y moderadas.

El SERVICIO GEOLÓGICO COLOMBIANO reporta en nivel AMARILLO (III): CAMBIOS EN EL COMPORTAMIENTO DE LA ACTIVIDAD VOLCÁNICA. Lat: 0.81-Lon:77.33 Lat: 0.76 Lon:77.95

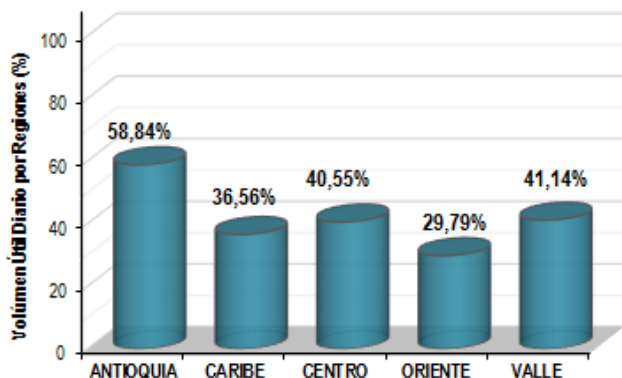
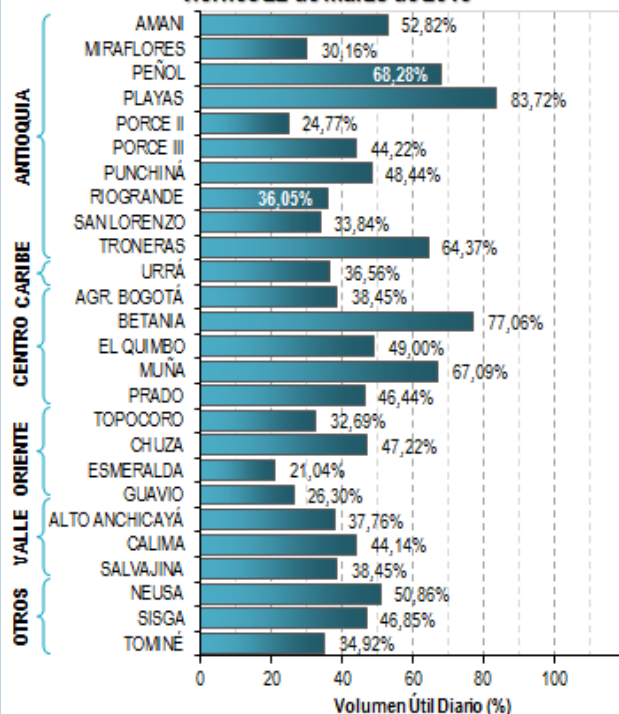
ELEVACIÓN (pies)	DIRECCIÓN	VELOCIDAD	
		NUDOS	Km/h
10.000	ESTE-SURESTE	0 - 5	0 - 9
18.000	ESTE	5 - 10	9 - 18
24.000	ESTE	5 - 10	9 - 18
30.000	ESTE	10 - 15	18 - 27

ESTADO DE LOS EMBALSES

A continuación se relaciona el volumen útil diario de los principales embalses del país (expresado en porcentaje), de acuerdo con la información reportada por XM S.A. E.S.P en la siguiente dirección electrónica: <http://ido.xm.com.co/ido/SitePages/hidrologia.aspx?q=reservas>

VOLUMEN ÚTIL DIARIO EN LOS PRINCIPALES EMBALSES DEL PAÍS

Viernes 22 de marzo de 2019



Para estar informado diariamente de lo que pasa con el **pronóstico del tiempo y las alertas.**

Síguenos en Twitter
@IDEAMColombia



PRECIPITACIONES

A continuación se relacionan los municipios donde en las últimas 24 horas se registraron precipitaciones iguales o superiores a 40.0 mm.

Se aclara que las precipitaciones indicadas en los municipios, realmente corresponden a aquellos puntos en los cuales el IDEAM tiene estaciones de monitoreo, pero no necesariamente quiere decir que el dato corresponda a las lluvias que se presentaron directamente sobre el área urbana en donde se concentra la mayor población. En ocasiones la estación sobre la cual se destaca el mayor valor de precipitación, a pesar de pertenecer al municipio, puede quedar alejada del centro poblado principal.

DEPARTAMENTO	MUNICIPIO
BOYACÁ	San Pablo De Borbur (62,0), San Pablo De Borbur (52,3), Gachantivá (45,5) y Muzo (41,9).
CALDAS	Samaná (102,0), Victoria (75,0), Marquetalía (42,5) y Manzanares (42,4).
CAUCA	Bolívar (59,0).
CESAR	Chimichagua (50,0).
CHOCÓ	Lloró (156,7) y Medio San Juan (40,0).
HUILA	Yaguará (85,0), Nátaga (53,0), Agrado (46,0) y Yaguará (41,0).
NARIÑO	Barbacoas (57,8) y La Unión (52,4).
NORTE DE SANTANDER	Tibú (93,5) y Toledo (45,0).
PUTUMAYO	San Miguel (46,2).
SANTANDER	Sabana De Torres (92,8), Girón (80,0), Rionegro (75,7), Lebrija (75,0), Piedecuesta (70), Simacota (67,0), Bucaramanga-Lebrija (62,6), Girón (60), Pinchote (53,8), San Vicente de Chucuri (49), Coromoro (47,8), Bucaramanga (42,5), Suaita (41,2), Cimitarra (40,3) y Sucre (40,3).
TOLIMA	Purificación (83,0), Cunday (71,0), Rioblanco (62,7), Saldaña (56,0), Santa Isabel (54,5), Villahermosa (51,3) y Ataco (44,2).
VALLE DEL CAUCA	Buenaventura (57,0).
VAUPÉS	Mitú (44,0).

Para estar informado diariamente de lo que pasa con el **pronóstico del tiempo y las alertas.**

Síguenos en Twitter
@IDEAMColombia



TEMPERATURAS MÁXIMAS

A continuación se relacionan los municipios donde en las últimas 24 horas se registraron temperaturas iguales o superiores a 35.0 °C.

Se aclara que las temperaturas indicadas en los municipios, realmente corresponden a aquellos puntos en los cuales el IDEAM tiene estaciones de monitoreo, pero no necesariamente quiere decir que el dato corresponda a las temperaturas que se presentaron directamente sobre el área urbana en donde se concentra la mayor población. En ocasiones la estación sobre la cual se destaca el mayor valor de temperatura, a pesar de pertenecer al municipio, puede quedar alejada del centro poblado principal.

DEPARTAMENTO	MUNICIPIO
ARAUCA	Arauca (37,2).
BOLIVAR	Zambrano (36,8), Magangué (35,8), María La Baja (35,2) y Arjona (35,2).
CASANARE	Trinidad (36,0).
CESAR	Agustín Codazzi (37,2) , Agustín Codazzi (36,6) y Valledupar (36,5).
CUNDINAMARCA	Jerusalén (36,6).
LA GUAJIRA	Urumita (37,2).
MAGDALENA	Pivijay (37,0).
VICHADA	Puerto Carreño (37,0).

PRONÓSTICO METEOROLÓGICO

Sábado 23 y domingo 24 de marzo de 2019



REGIÓN	PRONÓSTICO
SABANA DE BOGOTÁ	<p>SÁBADO: Durante la tarde se estiman condiciones de cielo mayormente cubierto; lluvias sectorizadas en la ciudad, las más significativas en los sectores occidente, oriente y centro. Se estiman lluvias en amplios de la Sabana. En la noche se prevén lluvias de variada intensidad, las de mayor intensidad en el noroccidente y centro y suroriente de la capital. Para la Sabana se prevé lluvias al oriente del área.</p> <p>DOMINGO: Condiciones nubosas en el área con precipitaciones dispersas, las más intensas en las horas de la tarde y noche. Probabilidad de actividad eléctrica en momentos de lluvia intensa.</p>
CARIBE	<p>SÁBADO: Para la tarde continuará el cielo entre parcial y mayormente nublado; se estiman lluvias en sectores del sur y centro de Córdoba, sur de Bolívar, norte y sur de Cesar y Magdalena. Durante la noche se estima aumento de la nubosidad con cielo nublado; probabilidad de lluvias, en áreas de Sucre, Bolívar, Magdalena, Córdoba y Cesar. Probabilidad de lluvias ligeras en inmediaciones de la Sierra Nevada de Santa Marta y sur de La Guajira.</p> <p>DOMINGO: En la jornada se estiman lluvias en zonas del sur de Bolívar, Córdoba, Cesar y en la Sierra Nevada de Santa Marta. Precipitaciones de menor intensidad en Sucre. Se estima que las lluvias se registren en parte de la mañana y de la tarde, en la noche perderán intensidad.</p>
ARCHIPIÉLAGO DE SAN ANDRÉS, PROVIDENCIA Y SANTA CATALINA	<p>SÁBADO: Durante las horas de la tarde, se estima que predominen las condiciones secas en el área insular. En la noche se estima persistan las condiciones de tiempo seco, sin embargo, no se descartan lloviznas de corta duración en el archipiélago.</p> <p>DOMINGO: Durante la jornada predominará el tiempo seco con cielo parcialmente cubierto en el área.</p>
MAR CARIBE	<p>SÁBADO: El mar Caribe nacional a lo largo de la jornada, se estiman condiciones de tiempo seco y cielo entre ligera y parcialmente cubierto. Mayor nubosidad en el occidente y golfo de Urabá, incluso se estima presencia de lluvias, estas serán de carácter ligero.</p> <p>DOMINGO: Continuarán las condiciones de tiempo seco a lo largo del mar Caribe con cielo entre ligera y parcialmente cubierto, sin embargo, se estiman lluvias ligeras en el Golfo de Urabá.</p>
ANDINA	<p>SÁBADO: En la tarde se estima persistan las condiciones nubosas en gran parte de la región; se prevé lluvias en amplios sectores de Antioquia, Santander, Caldas, Risaralda, Quindío, y Valle, de menor intensidad en Boyacá, Cundinamarca, sectores de Huila, centro y sur de Norte de Santander, Nariño y Cauca. Por la noche se prevé cielo mayormente nublado; son probables lluvias en sectores de los santanderes, Antioquia, occidente y norte de los departamentos de Boyacá, de Cundinamarca, oriente y norte de Tolima y en diferentes sectores de Huila.</p> <p>DOMINGO: Se estima una jornada con cielo entre parcial y mayormente nublado en gran parte de la región; lluvias de variada intensidad, las de mayor volumen en horas de la tarde y noche, en zonas de Antioquia, Santander, norte de Boyacá, eje cafetero, Cundinamarca, sur y oriente de Tolima y sectores de Cauca, Valle y Nariño. Posibles descargas eléctricas aisladas.</p>

Planeando tu día?
Descarga YA y conoce...



Consúltalo a diario y únete a la Cultura del Pronóstico del IDEAM

Disponible para  



PRONÓSTICO METEOROLÓGICO



Sábado 23 y domingo 24 de marzo de 2019

REGIÓN	PRONÓSTICO
INSULAR PACÍFICO	<p>SÁBADO: Para Gorgona y Malpelo a lo largo de la jornada se estima cielo mayormente nublado. Eventuales lluvias ligeras ocasionales en Gorgona.</p> <p>DOMINGO: Se estima predominio de tiempo seco con cielo parcialmente cubierto en Malpelo y Gorgona.</p>
PACÍFICO	<p>SÁBADO: Para las horas de la tarde se prevé cielo mayormente nublado; lluvias al centro y sur de la región, las más intensas en zonas del sur y centro de Chocó, Valle, el resto de la región con lluvias de menor intensidad. Alta probabilidad de actividad eléctrica en momentos de lluvia intensa. Durante la noche las precipitaciones se estiman en centro y sur de Chocó, así como al sur de Nariño. Precipitaciones de menor intensidad en Valle y Cauca.</p> <p>DOMINGO: Se espera abundante nubosidad en el área con lluvias en gran parte de la región. Las más intensas se prevén en sectores del sur de Chocó, Valle y Cauca; en Nariño se estiman lluvias de menor intensidad. Alta posibilidad de descargas eléctricas.</p>
OCÉANO PACÍFICO	<p>SÁBADO: Se prevén lluvias ligeras en cercanías al centro del litoral. En el resto del área se estima predominio de tiempo seco.</p> <p>DOMINGO: Cielo entre parcial a nublado con algunas precipitaciones ligeras en vecindades del litoral centro y norte; especialmente en horas de la tarde y noche.</p>
ORINOQUIA	<p>SÁBADO: En la tarde se prevé persistencia de lluvias moderadas a fuertes en oriente de Meta, lluvias de menor intensidad en Vichada y lloviznas para el resto de la región. Durante la noche se prevé lluvias en zonas de Meta y sectores del oriente Vichada y sur de Casanare.</p> <p>DOMINGO: Se espera cielo entre parcial a mayormente nublado; precipitaciones en diversos sectores del sur y oriente de Meta, sur de Vichada, sur de Casanare. Se estima que las mayores precipitaciones se den en la mañana y la tarde.</p>
AMAZONIA	<p>SÁBADO: Durante la tarde se estima abundante nubosidad en la región; lluvias de variada intensidad en amplias zonas del centro y oriente de la región, en los departamentos de Guainía, Guaviare, Amazonas, Vaupés, oriente de Caquetá y de Putumayo. Precipitaciones de menor intensidad en el piedemonte amazónico. Probabilidad de actividad eléctrica en momentos de lluvia intensa. En la noche el cielo estará mayormente nublado; se pronostican lluvias en amplias zonas de Amazonas, Guaviare y Caquetá. Precipitaciones de menor intensidad en el resto de la región.</p> <p>DOMINGO: Se prevén precipitaciones de variada intensidad a lo largo de la región; las más intensas en sectores de Caquetá, Putumayo, Amazonas, Guaviare, Vaupés y Guainía. Estas lluvias se presentarán principalmente en horas de la tarde y noche. Alta posibilidad de tormentas eléctricas.</p>

Planeando tu día?
Descarga YA y conoce...



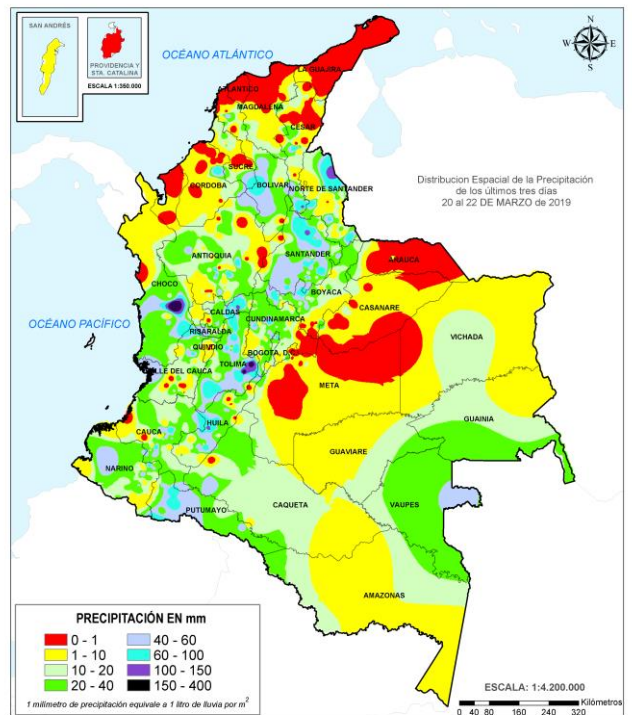
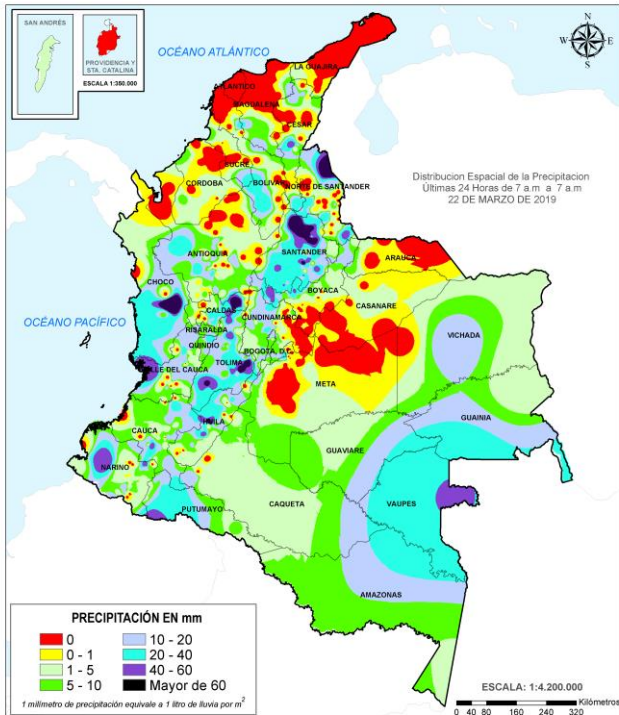
Consúltalo a diario y únete a la Cultura del Pronóstico del IDEAM

Disponible para  

MAPAS DE PRECIPITACIÓN

Precipitación diaria: desde las 7:00 a.m. del viernes 22 y hasta las 7:00 a.m. del sábado 23 de marzo de 2019.

Precipitación últimas 72 horas: desde las 7:00 a.m. del miércoles 20 y hasta las 7:00 a.m. del sábado 23 de marzo de 2019.



ALERTAS VIGENTES E INFORMACIÓN ADICIONAL

Para mayor información sobre el pronóstico del estado del tiempo, informes técnicos diarios, comunicados especiales, mapas diarios de temperaturas máximas y mínimas e información diaria de precipitación se sugiere consultar los siguientes enlaces:

- [MAPA DIARIO DE TEMPERATURA MÁXIMA.](#)
- [MAPA DIARIO DE TEMPERATURA MÍNIMA.](#)

ALERTAS POR NIVELES DE LOS RÍOS

REGIÓN ANDINA	SITIOS PARA LOS CUALES SE GENERA LA ALERTA	ALERTA ROJA
<p>CRECIENTES SÚBITAS EN LA CUENCA DEL RÍO NEGRO. Se mantiene la alerta roja la cuenca del río Negro, dados los incrementos súbitos en el nivel que continúan registrándose a la altura de los municipios de Nimaima y El Peñón (Cundinamarca), por lo cual se previene a pobladores estar atentos a ésta condición hidrológica.</p>		

REGIÓN ANDINA	SITIOS PARA LOS CUALES SE GENERA LA ALERTA	ALERTA NARANJA
<p>CRECIENTES SÚBITAS EN LA CUENCA DEL RÍO FONCE. El nivel del río Fonce mantiene la condición de ascenso moderado pero sin superar la cota de afectación; en el municipio de San Gil (especialmente en sectores bajos del Parque Gallineral). Se resalta que el río Fonce, el cual nace de la afluencia de los ríos Táquiza y Pienta, desde su parte alta viene ascendiendo, y ésta situación se observa hasta su desembocadura en el río Suárez; adicionalmente a la altura del municipio de Páramo (Santander) también se presentan moderadas crecidas. Se resalta que la anterior condición hidrológica no ha causado afectación en ninguno de los sectores por los cuales éste río transcurre y se prevé que dicha situación continúe en fin de semana, siendo su tendencia en las próximas horas a descender; los registros oscilan en el rango de medios, correspondientes a la época del año.</p> <p>CRECIENTES SÚBITA EN LA CUENCA DEL RÍO OPÓN. Se mantiene esta alerta dados los incrementos súbitos en el nivel del río la Colorada, afluente al río Opón a la altura de Barrancabermeja (Santander). También se recomienda especial atención para el municipio de Simacota (Santander).</p> <p>PROBABILIDAD DE INCREMENTOS SÚBITOS EN LA CUENCA DEL RÍO SUMAPÁZ. Se mantiene esta alerta ante posibles incrementos en el nivel del río Sumapaz, y afluentes. En las últimas horas se registró de nuevo un ascenso a la altura de municipio de Melgar (Tolima) y en uno de sus afluentes el río Blanco a la altura del municipio de Sylvania (Cundinamarca).</p> <p>CRECIENTES SÚBITAS EN LAS CUENCAS DE LOS RÍOS CHICAMOCHA, LEBRIJA, SUÁREZ Y CARARE. Se prevén incrementos súbitos en las cuencas de los ríos Chicamocha, Lebrija, Carare y Suárez, en los departamentos de Santander y Boyacá. Particularmente en el departamento de Santander, se recomienda especial atención para el río Carare, en zonas bajas de Barrancabermeja, e igualmente para el río Suárez, a su paso por los municipios de Puente Nacional, Barbosa, Güepesa y San Benito.</p> <p>PROBABILIDAD DE CRECIENTES SÚBITAS EN LA CUENCAS DEL RÍO TARAZA Se mantiene esta alerta por registro de incrementos súbitos en las cuencas de los ríos Nare a la altura del municipio con igual nombre Taraza (Antioquia). Se resalta condición actual de ascenso por lo cual se recomienda especial monitoreo a dicha cuenca.</p>		

ALERTAS POR NIVELES DE LOS RÍOS

REGIÓN AMAZONIA	SITIOS PARA LOS CUALES SE GENERA LA ALERTA	ALERTA NARANJA
<p>PROBABILIDAD DE CRECIENTES SÚBITAS DE CORRIENTES EN EL DEPARTAMENTO DE PUTUMAYO. Se mantiene el nivel de esta alerta dados los incrementos en el nivel registrados en los ríos Sangoyaco y Mulato, por lo que no se descarta que esta condición hidrológica se replique en el río Mocoa, ubicados en la cuenca alta del río Caquetá.</p> <p>NIVELES ALTOS EN EL RÍO AMAZONAS. Se mantiene esta alerta por niveles altos en el río Amazonas, a la altura del municipio de Leticia, esta condición hidrológica es normal para la época del año y se espera que la cota de afectación se alcance para principios del mes de abril.</p>		

REGIÓN PACÍFICA	SITIOS PARA LOS CUALES SE GENERA LA ALERTA	ALERTA NARANJA
<p>NIVELES ALTOS EN LA CUENCA MEDIA Y BAJA DEL RÍO SAN JUAN. Se mantiene esta alerta por niveles altos del río San Juan, a la altura de los municipios de medio San Juan y Litoral de San Juan (departamento del Chocó), no se descarta situación similar para los demás aportantes de la cuenca baja como son los ríos Sípi, Capoma, Munguidó y Calima entre otros. También se recomienda especial atención en los municipios de Cértegui, Río Quito, Condoto, San Juan y Río Iró en el departamento del Chocó, ante la eventualidad de crecidas del río San Juan.</p> <p>CRECIENTES SÚBITAS EN LA CUENCA DEL RÍO PATÍA. Se mantiene esta alerta por incremento súbito en los niveles en el cauce principal río Patía, igual condición de alerta para afluentes como los ríos Mayo, Juananbú, Guachicono y Guáitara.</p>		

REGIÓN AMAZONIA	SITIOS PARA LOS CUALES SE GENERA LA ALERTA	ALERTA AMARILLA
<p>POR CRECIENTES SÚBITAS EN LA CUENCA DEL RÍO ORTEGUAZA. Se prevén incrementos moderados en el transcurso de la madrugada, debido a la reactivación de las lluvias en el piedemonte Caqueteño; también se tiene la posibilidad de crecientes súbitas en varios ríos y quebradas, y especialmente se destacan los incrementos importantes de los ríos Hacha y Caraño, ambos afluentes del río Orteguzaza. Por ésta misma condición hidrológica, se recomienda especial atención en las ciudades de Florencia, Puerto Rico, Paujil, Doncello, Albania y San José de Fragua (Caquetá).</p> <p>POR INCREMENTOS DE NIVELES DEL RÍO PESCADO. Se registran incrementos moderados del río Pescado; especial atención para el municipio de Valparaíso (Caquetá).</p>		

ALERTAS POR NIVELES DE LOS RÍOS

REGIÓN ANDINA	SITIOS PARA LOS CUALES SE GENERA LA ALERTA	ALERTA AMARILLA
<p>PROBABILIDAD DE CRECIENTES SÚBITAS EN LA CUENCA DEL RÍO PÁEZ. Se mantiene esta alerta ante posibles incrementos súbitos en el nivel, a la altura de los municipios La Plata y Tesalia (Huila). Las crecidas de éste río son amortiguadas por el embalse de Betania.</p> <p>PROBABILIDAD DE CRECIENTES SÚBITAS EN VARIOS RÍOS DEL NORTE Y CENTRO DEL TOLIMA. Se mantiene esta la alerta ante la posibilidad de incrementos súbitos en el nivel de algunos ríos del norte del Tolima como son el río Recio (municipio de Lérida), río Lagunilla (municipio de Líbano) y río Gualí (municipio de Fresno, Mariquita y Honda), así como para otros del centro del departamento como son Coello, Tetuán, Ortega, Cucuana, Luisa, Opia, Prado, y Saldaña, entre otros directos al Magdalena.</p> <p>PROBABILIDAD DE CRECIENTES SÚBITAS EN LA CUENCA DEL RÍO BOGOTÁ. Se mantiene esta alerta ante posibles incrementos de los niveles del río Bogotá y afluentes. Actualmente se registra fluctuaciones a la altura del municipio de Cajicá.</p> <p>PROBABILIDAD DE CRECIENTES SÚBITAS EN LAS CUENCAS DE LOS RÍOS LA MIEL Y GUARINÓ. Se mantiene esta alerta por probabilidad de crecientes súbitas en los ríos La Miel (municipio de Sonsón, Antioquia) y Guarinó (municipio de la Victoria, Caldas), los cuales drenan al río Magdalena.</p> <p>PROBABILIDAD DE CRECIENTES SÚBITAS EN LA CUENCA DEL RÍO NARE Se mantiene esta alerta por posibles incrementos en las cuencas de los ríos Nare a la altura del municipio de San Luis (Antioquia) dado la saturación de la cuenca del río en mención. Se resalta condición actual de descenso.</p> <p>PROBABILIDAD DE CRECIENTES SÚBITAS EN ALGUNOS RÍOS DE LA CUENCA ALTA DEL RÍO CAUCA Se mantiene esta alerta por probabilidad de crecientes súbitas en las cuencas de los ríos Cauca, Palacé, Piendamó, Salado y Palo en el departamento del Cauca.</p> <p>PROBABILIDAD DE CRECIENTES SÚBITAS EN LA CUENCA DEL RÍO PORCE Se mantiene esta alerta por posibles incrementos súbitos en la cuenca del río Porce y afluentes, incluyendo algunas corrientes del área Metropolitana del Valle de Aburrá (Antioquia).</p>		

ALERTAS POR NIVELES DE LOS RÍOS

REGIÓN PACÍFICA	SITIOS PARA LOS CUALES SE GENERA LA ALERTA	ALERTA AMARILLA
-----------------	--	-----------------

PROBABILIDAD DE CRECIENTES SÚBITAS EN LA CUENCA ALTA DEL RÍO SAN JUAN.

Se mantiene esta alerta para la cuenca alta del río San Juan, tanto para el cauce principal como para sus afluentes los ríos Tamaná y Cajón, a la altura de los municipios de Tadó, Nóvita, Istmina y Andagoya (Chocó).

PROBABILIDAD DE CRECIENTES SÚBITAS EN LAS CUENCAS DE LOS RÍOS TELEMBÍ Y MIRA

Se prevén incrementos súbitos en los niveles del río Telembí municipio Barbacoas y en el río Mira y sus afluentes municipio de Tumaco, los cuales desembocan en el litoral pacífico en el departamento de Nariño. También por efecto de las lluvias en la cuenca alta y media del río Mira, se generaron importantes moderados de los niveles de sus afluentes así como en el propio río Mira; se recomienda especial atención a las zonas ribereñas bajas en los sectores de Puerto Candelillas (Lorente) hasta San Isidro (Tumaco), en el departamento de Nariño, y particularmente en las veredas de Imbilí, Aguaclara, Candelilla y Buchelli, La Playa y Peña Colorada, ubicadas en el sector antes mencionado, e igualmente en varias veredas del municipio de Tumaco (especialmente la vereda Tangaral).

REGIÓN CARIBE	SITIOS PARA LOS CUALES SE GENERA LA ALERTA	ALERTA AMARILLA
---------------	--	-----------------

PROBABILIDAD DE CRECIENTES SÚBITAS EN LA CUENCA ALTA DEL RÍO ATRATO

Se mantiene esta alerta para los ríos en la cuenca alta del río Atrato como son Cabí, Quito, Andágueda y Cértegui, entre otros. Actualmente se registra tendencia al ascenso a la altura del municipio de Quibdó.

REGIÓN ORINOQUIA	SITIOS PARA LOS CUALES SE GENERA LA ALERTA	ALERTA AMARILLA
------------------	--	-----------------

PROBABILIDAD DE INCREMENTOS SÚBITOS EN LA CUENCA ALTA DEL RÍO ARAUCA

Se mantiene esta alerta ante los incrementos de los ríos Cobugón y Margua en la cuenca alta del río Arauca, lo cual puede generar incrementos el nivel del cauce principal del río Arauca, a la altura del municipio de Arauquita.

PROBABILIDAD DE INCREMENTOS SÚBITOS EN LA CUENCAS UBICADAS EN EL PIEDEMONTES DEL DEPARTAMENTO DEL META.

Se mantiene esta alerta ante los posibles incrementos de los ríos Guatiquia, Guacavia, Upia, Guamal, Guayuriba y Humea en la cuenca alta del río Meta, y los ríos Güejar, Ariari y Guayabero en la cuenca alta del río Guaviare, producto de la saturación de los suelos de las cuencas en mención sumado a las lluvias registradas en las últimas horas.

ALERTAS POR AMENAZAS DE DESLIZAMIENTO

ALERTA ROJA:

Amenaza alta a muy alta por deslizamientos de tierra detonados por lluvias, localizados en los siguientes municipios:

ALERTA NARANJA:

Amenaza moderada por deslizamientos de tierra detonados por lluvias, localizados en los siguientes municipios:

REGIÓN ANDINA	SITIOS PARA LOS CUALES SE GENERA LA ALERTA	ALERTA ROJA
<p>CALDAS: Aranzazu y Samaná. HUILA: Tesalia. TOLIMA: Cunday y Purificación.</p>		
REGIÓN PACÍFICA	SITIOS PARA LOS CUALES SE GENERA LA ALERTA	ALERTA ROJA
<p>CHOCÓ: Istmina, Lloró y Medio San Juan (Andagoya). NARIÑO: La Llanada, Policarpa y Taminango.</p>		
REGIÓN AMAZONIA	SITIOS PARA LOS CUALES SE GENERA LA ALERTA	ALERTA ROJA
<p>PUTUMAYO: Mocoa</p>		
REGIÓN CARIBE	SITIOS PARA LOS CUALES SE GENERA LA ALERTA	ALERTA NARANJA
<p>CESAR: San Alberto.</p>		
REGIÓN ANDINA	SITIOS PARA LOS CUALES SE GENERA LA ALERTA	ALERTA NARANJA
<p>ANTIOQUIA: Argelia, Carmen de Viboral, Cocorná, Granada, Nariño, San Francisco, San Luis y Sonsón. BOYACÁ: Arcabuco, Moniquirá, Muzo y San Pablo de Borbur. CALDAS: Belalcazar, Chinchiná, Manizales, Manzanares, Marquetalia, Neira, Palestina, Pensilvania, Victoria y Villamaria. NORTE DE SANTANDER: Chitagá, Sardinata, Tibú y Toledo. RISARALDA: Marsella y Santa Rosa de Cabal. SANTANDER: Charalá, Contratación, Coromoro, Girón, Guavatá, Lebrija, Rionegro y Sabana de Torres. HUILA: Yaguará. QUINIDIO: Salento. TOLIMA: Ataco, Carmen de Apicalá, Fresno, Ibagué, Líbano, Melgar, Prado, Rioblanco y Villarrica.</p>		
REGIÓN PACÍFICA	SITIOS PARA LOS CUALES SE GENERA LA ALERTA	ALERTA NARANJA
<p>CAUCA: El Tambo, López y Timbiquí. CHOCÓ: Alto Baudó (Pie de Pato), Bagadó, Bajo Baudó (Pizarro), Cértegui, Condoto, El Cantón del San Pablo (Managrú), Medio Baudó (Boca de Pepé), Nóvita, Río Iró (Santa Rita), San José del Palmar, Sipí y Tadó. NARIÑO: Barbacoas.</p>		

ALERTAS POR AMENAZAS DE DESLIZAMIENTO

ALERTA ROJA:

Amenaza alta a muy alta por deslizamientos de tierra detonados por lluvias, localizados en los siguientes municipios:

ALERTA NARANJA:

Amenaza moderada por deslizamientos de tierra detonados por lluvias, localizados en los siguientes municipios:

REGIÓN CARIBE	SITIOS PARA LOS CUALES SE GENERA LA ALERTA	ALERTA AMARILLA
<p>CESAR: La Gloria y Pelaya. CÓRDOBA: Montelíbano, Puerto Libertador y San Jose de Ure.</p>		

REGIÓN ANDINA	SITIOS PARA LOS CUALES SE GENERA LA ALERTA	ALERTA AMARILLA
<p>ANTIOQUIA: Abejorral, Abriaquí, Amagá, Amalfi, Andes, Angelópolis, Anorí, Armenia, Belmira, Betulia, Briceño, Buritica, Cáceres, Caicedo, Caldas, Campamento, Cañasgordas, Caracolí, Caramanta, Ciudad Bolívar, Concordia, Dabeiba, Ebéjico, Fredonia, Frontino, Giraldo, Heliconia, Ituango, La Unión, Maceo, Medellín, Montebello, Olaya, Puerto Berrío, Puerto Nare, Puerto Triunfo, Remedios, Sabanalarga, Salgar, San Carlos, San Jerónimo, San Pedro de Los Milagros, Santa Bárbara, Santa Fe de Antioquia, Segovia, Sopetrán, Tarazá, Titiribí, Uramita, Urao, Valdivia, Yalí, Yarumal, Yolombó y Zaragoza.</p> <p>BOYACÁ: Almeida, Aquitania, Betétiva, Boavita, Buenavista, Campohermoso, Chinavita, Chita, Chivor, Coper, Corrales, Covarachía, Cubará, El Espino, Gámeza, Garagoa, Guicán, La Uvita, La Victoria, Labranzagrande, Macanal, Maripí, Miraflores, Mongua, Otanche, Pachavita, Páez, Pajarito, Panqueba, Pauna, Paya, Paz de Rio, Pesca, Pisba, Puerto Boyacá, Quípama, Rondón, Saboyá, San Eduardo, San José de Pare, San Luis de Gaceno, San Mateo, Santana, Soatá, Socha, Socotá, Sogamoso, Susacón, Tasco, Tibaná, Tópaga, Turmequé, Úmbita y Ventaquemada.</p> <p>CALDAS: Aguadas, Anserma, Filadelfia, La Merced, Marmato, Marulanda, Pácora, Risaralda, Salamina, San José y Supia.</p> <p>CUNDINAMARCA: Agua de Dios, Albán, Anapoima, Anolaima, Apulo, Arbeláez, Beltrán, Bituima, Bogotá, D.C., Bojacá, Cabrera, Cachipay, Caparrapí, Cáqueza, Carmen de Carupa, Chaguaní, Chipaque, Choachí, Chocontá, Cogua, Cucunubá, El Colegio, El Peñón, El Rosal, Facatativá, Fusagasugá, Gachalá, Gachetá, Gama, Guaduas, Guatavita, Guayabal de Siquima, Guayabetal, Gutiérrez, Jerusalén, Junín, La Calera, La Mesa, La Palma, La Peña, La Vega, Lenguazaque, Machetá, Manta, Medina, Nilo, Nimaima, Nocaima, Pacho, Paima, Pandi, Pasca, Pulí, Quebradanegra, Quetame, Quipile, Ricaurte, San Antonio de Tequendama, San Bernardo, San Cayetano, San Juan de Rioseco, Sasaima, Sesquilé, Sibaté, Sylvania, Soacha, Subachoque, Suesca, Supatá, Sutatausa, Tabio, Tausa, Tena, Tibacuy, Tocaima, Topaipí, Ubalá, Útica, Venecia, Vergara, Vianí, Villagómez, Villapinzón, Villeta, Viotá, Yacopí, Zipacón y Zipaquirá.</p> <p>HUILA: Aipe, Altamira, Colombia, Guadalupe, La Plata, Neiva, Pitalito, Saladoblanco, San Agustín, Santa María, Suaza y Tarqui.</p> <p>NORTE DE SANTANDER: Ábrego, Arboledas, Cáchira, Cócota, Chinácota, Convención, Cúcuta, Cucutilla, Durania, El Tarra, El Zulia, Gramalote, Hacarí, Labateca, Lourdes, Mutiscua, Ocaña, Pamplona, Salazar, San Calixto, Santiago, Silos, Teorama y Villa Caro.</p> <p>QUINDÍO: Calarcá y Córdoba.</p> <p>RISARALDA: Belén de Umbría y Pereira.</p>		

ALERTAS POR AMENAZAS DE DESLIZAMIENTO

ALERTA ROJA:

Amenaza alta a muy alta por deslizamientos de tierra detonados por lluvias, localizados en los siguientes municipios:

ALERTA NARANJA:

Amenaza moderada por deslizamientos de tierra detonados por lluvias, localizados en los siguientes municipios:

REGIÓN ANDINA	SITIOS PARA LOS CUALES SE GENERA LA ALERTA	ALERTA AMARILLA
<p>SANTANDER: Aguada, Albania, Barbosa, Barrancabermeja, Bolívar, Bucaramanga, Carcasí, Cerrito, Charta, Chipatá, Concepción, Confinés, El Guacamayo, El Playón, Florián, Floridablanca, Guaca, Güepsa, La Belleza, La Paz, Landázuri, Macaravita, Málaga, Matanza, Mogotes, Oiba, Onzaga, Piedecuesta, Puente Nacional, Puerto Parra, San Andrés, San Benito, San Miguel, San Vicente de Chucurí, Santa Helena del Opón, Sucre, Suratá, Tona, Valle de San José y Vélez.</p> <p>TOLIMA: Alpujarra, Anzoátegui, Armero (Guayabal), Cajamarca, Casabianca, Chaparral, Dolores, Falan, Herveo, Icononzo, Lérida, Murillo, Natagaima, Ortega, Palocabildo, Planadas, Roncesvalles, Rovira, San Antonio, Suárez y Villahermosa.</p>		
REGIÓN PACÍFICA	SITIOS PARA LOS CUALES SE GENERA LA ALERTA	ALERTA AMARILLA
<p>CAUCA: Buenos Aires, Caldono, Corinto, Inzá, Jambaló, La Sierra, Miranda, Páez (Belalcázar), Piendamó, Popayán, Rosas, Santa Rosa, Santander de Quilichao, Silvia, Sotará (Paispamba), Toribío y Totoró.</p> <p>CHOCÓ: Bahía Solano (Mutis), Bojayá (Bellavista) y El Carmen.</p> <p>NARIÑO: Albán (San José), Buesaco, Cumbitara, Linares, Samaniego y San Pedro de Cartago (Cartago).</p> <p>VALLE DEL CAUCA: Bolívar, Buenaventura, Buga, Bugalagrande, Calima (El Darién), Dagua, El Cerrito, El Dovio, Florida, Palmira, San Pedro, Sevilla, Tuluá, Versalles, Vijes y Yumbo.</p>		
REGIÓN ORINOQUÍA	SITIOS PARA LOS CUALES SE GENERA LA ALERTA	ALERTA AMARILLA
<p>ARAUCA: Tame.</p> <p>CASANARE: Aguazul, Chámeza, Hato Corozal, La Salina, Monterrey, Paz de Ariporo, Pore, Recetor, Támara, Tauramena y Yopal.</p> <p>META: Acacías, Cubarral, Cumaral, Guamal, Restrepo, San Juanito y Villavicencio.</p>		
REGIÓN AMAZONIA	SITIOS PARA LOS CUALES SE GENERA LA ALERTA	ALERTA AMARILLA
<p>CAQUETÁ: Belén de los Andaquíes, Morelia y Puerto Rico.</p>		

ALERTAS POR AMENAZAS DE DESLIZAMIENTO

ALERTA ROJA:

Amenaza alta a muy alta por deslizamientos de tierra detonados por lluvias, localizados en los siguientes municipios:

ALERTA NARANJA:

Amenaza moderada por deslizamientos de tierra detonados por lluvias, localizados en los siguientes municipios:

SECTORES VIALES

SECTORES VIALES IDENTIFICADOS CON POTENCIALIDAD DE DESLIZAMIENTOS de TIERRA, EN LOS CUALES GENERAN ALERTAS

DEPARTAMENTO	SECTOR VIAL
CAQUETÁ	Vía Suaza – Florencia Vía Vergel– Florencia
CUNDINAMARCA	Vía Cajamarca – Bogotá Bogotá – Villavicencio
ANTIOQUIA	Vía Medellín - Bolombolo
CALDAS	Manizales – Fresno
TOLIMA	Cajamarca – Ibagué La Línea KM 43+600
NARIÑO	Vía Pasto - Mocoa
RISARALDA	Tadó - Pereira
BOYACÁ	Vía Yopal - Sogamoso

ALERTAS POR AMENAZAS DE INCENDIOS DE LA COBERTURA VEGETAL

ALERTA ROJA:

Amenaza Alta o muy alta de ocurrencia de incendios de la cobertura vegetal en zonas de bosques, cultivos y pastos, localizados en los siguientes municipios y sectores aledaños:

ALERTA NARANJA:

Amenaza moderada de ocurrencia de incendios de la cobertura vegetal en zonas de bosques, cultivos y pastos, localizados en los siguientes municipios y sectores aledaños:

REGIÓN CARIBE	SITIOS PARA LOS CUALES SE GENERA LA ALERTA	ALERTA ROJA
<p>ATLÁNTICO: Barranquilla, Galapa, Luruaco, Malambo, Piojó y Puerto Colombia. BOLÍVAR: Arjona, Cartagena De Indias, Santa Catalina, Santa Rosa y Turbaco. CESAR: Bosconia, La Paz, San Diego y Valledupar. CÓRDOBA: Chima, Chinú, Lorica, Los Córdoba, Moñitos, Purísima, San Andrés De Sotavento, San Antero y San Bernardo Del Viento. LA GUAJIRA: Albania, Barrancas, Dibulla, Distracción, El Molino, Fonseca, Maicao, Manaure, Riohacha, San Juan Del Cesar, Uribia, Urumita y Villanueva. MAGDALENA: Algarrobo, El Retén, Fundación, Pivijay, Remolino, Sabanas De San Angel, Santa Marta y Sitionuevo. SUCRE: Sucre.</p>		

Especial atención en los Parques Nacionales Naturales y áreas naturales Los Flamencos, Serranía del Perijá, Sierra Nevada de Santa Marta y Paramillo

REGIÓN ORINOQUIA	SITIOS PARA LOS CUALES SE GENERA LA ALERTA	ALERTA ROJA
<p>CASANARE: Nunchía</p>		

Especial atención en los Parques Nacionales Naturales y áreas naturales El Cocuy y Tinigua.

ALERTAS POR AMENAZAS DE INCENDIOS DE LA COBERTURA VEGETAL

ALERTA ROJA:

Amenaza Alta o muy alta de ocurrencia de incendios de la cobertura vegetal en zonas de bosques, cultivos y pastos, localizados en los siguientes municipios y sectores aledaños:

ALERTA NARANJA:

Amenaza moderada de ocurrencia de incendios de la cobertura vegetal en zonas de bosques, cultivos y pastos, localizados en los siguientes municipios y sectores aledaños:

REGIÓN CARIBE	SITIOS PARA LOS CUALES SE GENERA LA ALERTA	ALERTA NARANJA
	<p>ATLÁNTICO: Juan De Acosta y Tubará. BOLÍVAR: Magangué. CESAR: Agustín Codazzi y Astrea. CÓRDOBA: Cereté, Ciénaga De Oro, Montería, Planeta Rica, Puerto Escondido y San Pelayo. LA GUAJIRA: Hato Nuevo. MAGDALENA: Aracataca y Ciénaga. SUCRE: Buenavista, Galeras, San Benito Abad y Tolú.</p>	
REGIÓN ORINOQUIA	SITIOS PARA LOS CUALES SE GENERA LA ALERTA	ALERTA NARANJA
	<p>VICHADA: Puerto Carreño. ARAUCA: Arauca, Arauquita, Cravo Norte y Puerto Rondón. CASANARE: Sabanalarga, San Luis De Palenque, Trinidad y Villanueva.</p>	

ALERTAS METEOMARINA

MAR CARIBE

SIN ALERTA

CONDICIONES NORMALES

OCÉANO PACÍFICO

ALERTA AMARILLA

POR PLEAMAR.

Hasta el próximo 28 de marzo, se espera una de las pleamares más significativas del año, debido a la marea astronómica. Por lo tanto, el IDEAM recomienda a habitantes cercanos a la costa, estar atentos a la evolución del fenómeno.

°C: grados Celsius

m: metros

mm: milímetros

msnm: metros sobre nivel del mar

Km/h: kilómetros por hora

HLC: hora local colombiana

GOES: Geostationary Operational Environmental Satellites (Satélite Geoestacionario Operacional Ambiental).

GOES-16 es el designado GOES-Este, localizado en 75° W sobre el ecuador geográfico.

PNN: Parque Nacional Natural

SFF: Santuario de Fauna y Flora



ALERTA ROJA. PARA TOMAR ACCIÓN Advierte al Sistema Nacional de Gestión del Riesgo de Desastres sobre el peligro de un fenómeno y sus efectos adversos sobre la población. Se emite una alerta sólo cuando la identificación de un evento extraordinario indique la amenaza inminente y cuando la gravedad del fenómeno requiera atención prioritaria de los comités departamentales y locales.



ALERTA NARANJA. PARA PREPARARSE Indica la amenaza de un fenómeno. No implica riesgo inmediato por lo que es catalogado como un mensaje para informarse y prepararse. El aviso implica vigilancia continua ya que las condiciones son propicias para el desarrollo de un suceso natural.



ALERTA AMARILLA. PARA INFORMARSE Se emite cuando las condiciones hidrometeorológicas son favorables para la ocurrencia de un fenómeno natural y pueden aumentar el riesgo según los pronósticos. Por sus características, este nivel está encaminado a informar.

CONDICIONES NORMALES Indica que no existe ninguna clase de alerta para la región o zona mencionada.

Yolanda GONZÁLEZ H. | Directora General

Mery E. FERNÁNDEZ P. | Jefe Oficina del Servicio de Pronósticos y Alertas

Profesionales de Turno:

Julie C. TOBÓN, Alexander M. MARTÍNEZ, Albeiro FIGUEROA, Sonia C. BERMÚDEZ, Mauricio TORRES y Daniel USECHE.

<http://www.ideam.gov.co>

Correos electrónicos: servicio@ideam.gov.co, alertas@ideam.gov.co

Calle 25D # 96B – 70, Piso 3. Bogotá, D.C., Colombia.

Teléfono: 3075625 Ext. 1334–1336.

Síganos en:

